

USŁUGI KOMPUTEROWE

97-400 Bełchatów, os. Okrzei 6/288

tel./fax 44 633-20-51

<http://www.uskomp.pl>

e-F@KTURY

Faktury elektroniczne w systemie WODA



Zalety faktur elektronicznych:

- ★ obniżenie kosztów: koszty papieru, tonera, kopert, opłat pocztowych,
- ★ oszczędność czasu na wydruk, adresowanie kopert i wysyłkę pocztą,
- ★ szybkie, sprawne i bezpieczne dostarczanie faktur odbiorcom,
- ★ zwiększona płynność finansowa /mniejsze zatory płatnicze/,
- ★ bezpieczeństwo i wygoda archiwizacji faktur oraz ich wyszukiwanie,
- ★ ekologia: ochrona środowiska naturalnego i jego zasobów.



Podstawa prawna i warunki dla e-faktur

- ★ art. 106 ust. 10 ustawy o VAT z 11 marca 2004 z późn. zm.,
- ★ domniemana akceptacja odbiorcy /brak sprzeciwu/ na ich otrzymywanie,
- ★ wystawiona i otrzymana w dowolnym formacie elektronicznym, np. PDF, JPG,
- ★ wystawca musi zapewnić za pomocą dowolnych kontroli biznesowych ich:
 - ◆ **autentyczność pochodzenia:** podmioty oznaczone na fakturze są uprawnione do jej wystawienia i odbioru, a wszelkie dane są poprawne,
 - ◆ **integralność:** brak możliwości dokonywania w niej jakichkolwiek zmian,
 - ◆ **czytelność:** musi być czytelna (forma, układ graficzny, itp.),

 Faktury elektroniczne muszą spełniać pozostałe warunki co faktury papierowe: dane na fakturze, okres przechowywania i udostępniania organom podatkowym.

 Możliwość wysyłania, przechowywania i udostępniania faktur elektronicznych w plikach PDF /bez certyfikowanego podpisu elektronicznego i systemu EDI/.

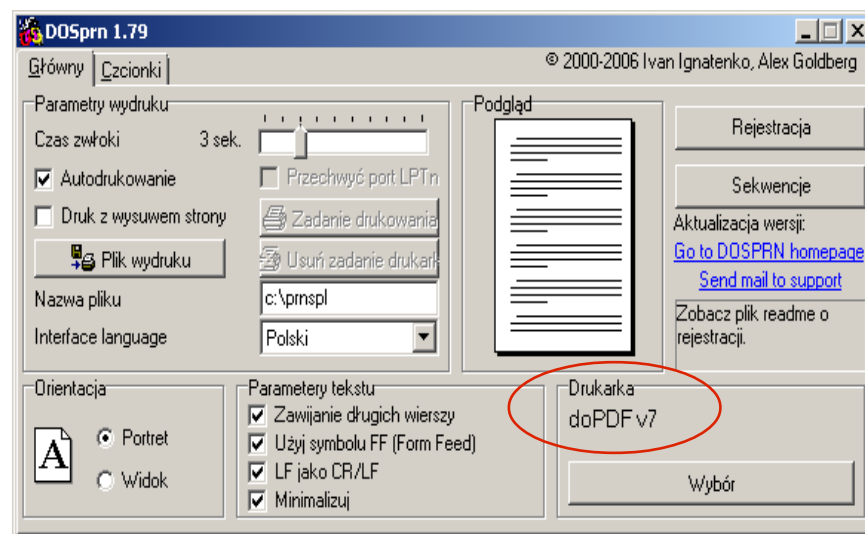
WODA-DOS: jak wysłać fakturę w pliku PDF?

- ★ Konieczne jest zainstalowanie wirtualnej drukarki PDF, np. PDF Creator lub doPDF.
- ★ Konieczna instalacja programu DosPrn, który przechwyci wydruk z portu LPT1 oraz przekieruje go do wirtualnej drukarki PDF (należy ją wybrać).
- ★ Plik PDF należy zapisać na dysku twardym i wysłać jako załącznik pocztą elektroniczną.

Nie jest to dobre rozwiązanie, bo każdorazowo należy:

- ◆ zapisać plik PDF na dysku,
- ◆ uruchomić program do obsługi poczty elektronicznej,
- ◆ wprowadzić adres poczty elektronicznej adresata,
- ◆ wypełnić temat, treść oraz dołączyć plik PDF,

co jest **pracochłonne**.



Dlatego **zalecanym rozwiązaniem jest wykorzystanie programu WODA32**, w którym ten proces jest wykonany półautomatycznie /w praktyce wymaga jedynie zatwierdzenia/ oraz nie wymaga programu do obsługi poczty elektronicznej.

WODA32: jak wysłać fakturę w pliku PDF?

W menu *Administracja* → zakładka *5. Parametry wydruku* należy ustawić jednorazowo:

- ★ dane **własnego konta pocztowego (serwer, port, użytkownika i hasło, adres poczty)**,
- ★ opcje wysyłania poczty (np. ukrytą kopię, czy wysłać zwrótnie kopię na własny adres),
- ★ domyślną treść tematu i wiadomości /przed wysłaniem poczty można ją zmienić/.

Uwaga: w menu *Operacje* → zakładka *9. Notatki* można zdefiniować dodatkowe 4 tematy i treści, które możemy wybrać przed wysłaniem poczty.

Poczta elektroniczna - dane domyślne do wysyłki z podglądu raportu (klawisz F9)

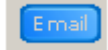
Serwer poczty:	<input type="text" value="mail.uskomp.pl"/>	Port:	<input type="text" value="0"/>	Użytkownik:	<input type="text" value="biuro@uskomp.pl"/>	Hasło:	<input type="text" value="*****"/>
Od:	<input type="text" value="biuro@uskomp.pl"/>					<input checked="" type="checkbox"/>	Wyślij kopię do mnie
Kopia ukryta:	<input type="text"/>						
Temat:	<input type="text" value="Faktura"/>						

Treść/podpis:

Dzień dobry.
Wiadomość wysłana automatycznie z programu WODA32 - proszę na nią nie odpowiadać.
W załączeniu przesyłam fakturę w formacie PDF.
W przypadku uwag lub błędów na fakturze proszę o kontakt telefoniczny.
Pozdrawiam
Orłowski Sławomir
Usługi Komputerowe
97-400 Belchatów, os. Okrzei 6/288
www.uskomp.pl NIP: 769-107-80-42
tel/fax 44 633-20-51 mob. 601 332 859

Po wygenerowaniu faktury widzimy na ekranie jej podgląd. Możemy ją:

★ wydrukować (przycisk  oraz klawisze: **Ctrl+P** lub **Shift+F10**),

★ wysłać pocztą elektroniczną (przycisk  lub klawisz **F9**),

zaś poniższe okno zatwierdzić (przycisk OK lub klawisze **Ctrl+Enter**).

Uwaga: przed wysłaniem poczty możemy wybrać jeden z pięciu tekstów/tematów oraz je edytować /zmienić temat i treść poczty elektronicznej, parametry/.

Odbiorcom wprowadzić adres poczty elektronicznej (automatycznie wypełni pole **Do**).



Poczta elektroniczna

Od: Wyślij do mnie kopię wiadomości

Do:

Ukryta kopia:

Tytuł:

Załącz plik:  

Treść wiadomości: Parametry/Administracja Tytuł/treść 0 Tytuł/treść 1 Tytuł/treść 2 Tytuł/treść 3

Dzień dobry.
Wiadomość wysłana automatycznie z programu WODA32 - proszę na nią nie odpowiadać.
W załączeniu przesyłam fakturę w formacie PDF.
W przypadku uwag lub błędów na fakturze proszę o kontakt telefoniczny.
Pozdrawiam
Orlowski Sławomir
Usługi Komputerowe
97-400 Belchatow, os. Okrzei 6/288
www.uskomp.pl NIP: 769-107-80-42
tel/fax 44 633-20-51 mob. 601 332 859

Do wysłania poczty użyj e-mail: testwoda32@interia.pl
Uwaga: Adresat otrzyma e-mail bez polskich znaków diakrytycznych

